



GUÍA COMPLETA DE CONFIGURACIÓN DE CUENTAS CONTABLES

Domina la configuración de cuentas contables de manera sencilla y eficiente. Aprende a optimizar la gestión financiera de tu empresa con pasos claros y ejemplos prácticos, mientras descubres el valor de contar con un servicio especializado para evitar errores y mejorar la toma de decisiones.

R M I N G E N I E R I A T I . C L



ESCANEAR
CON LA
CÁMARA

MIRA EL CONTENIDO
DEL TUTORIAL
EN VIDEO

O ACCEDE AL
LINK DIRECTO

AQUÍ



OPTIMIZA LA GESTIÓN FINANCIERA DE TU EMPRESA

La correcta configuración de cuentas contables es clave para una gestión financiera eficiente. En las próximas páginas, encontrarás un recorrido práctico y detallado que te guiará paso a paso en este proceso. Aplicando estas estrategias, optimizarás el control de tus finanzas, mejorando la precisión en los reportes y facilitando la toma de decisiones. Te invito a revisar cada paso y aprovechar el conocimiento para potenciar la salud financiera de tu empresa.

R M I N G E N I E R I A T I . C L

CONTENIDOS

1
CONFIGURACIÓN DE CUENTAS CONTABLES

2
IDENTIFICACIÓN DE UNA CUENTA

3
IDENTIFICAR LOS ATRIBUTOS DE LA CUENTA

4
OPERACIONES SOBRE LA CUENTA

5
CÓMO CREAR UNA CUENTA



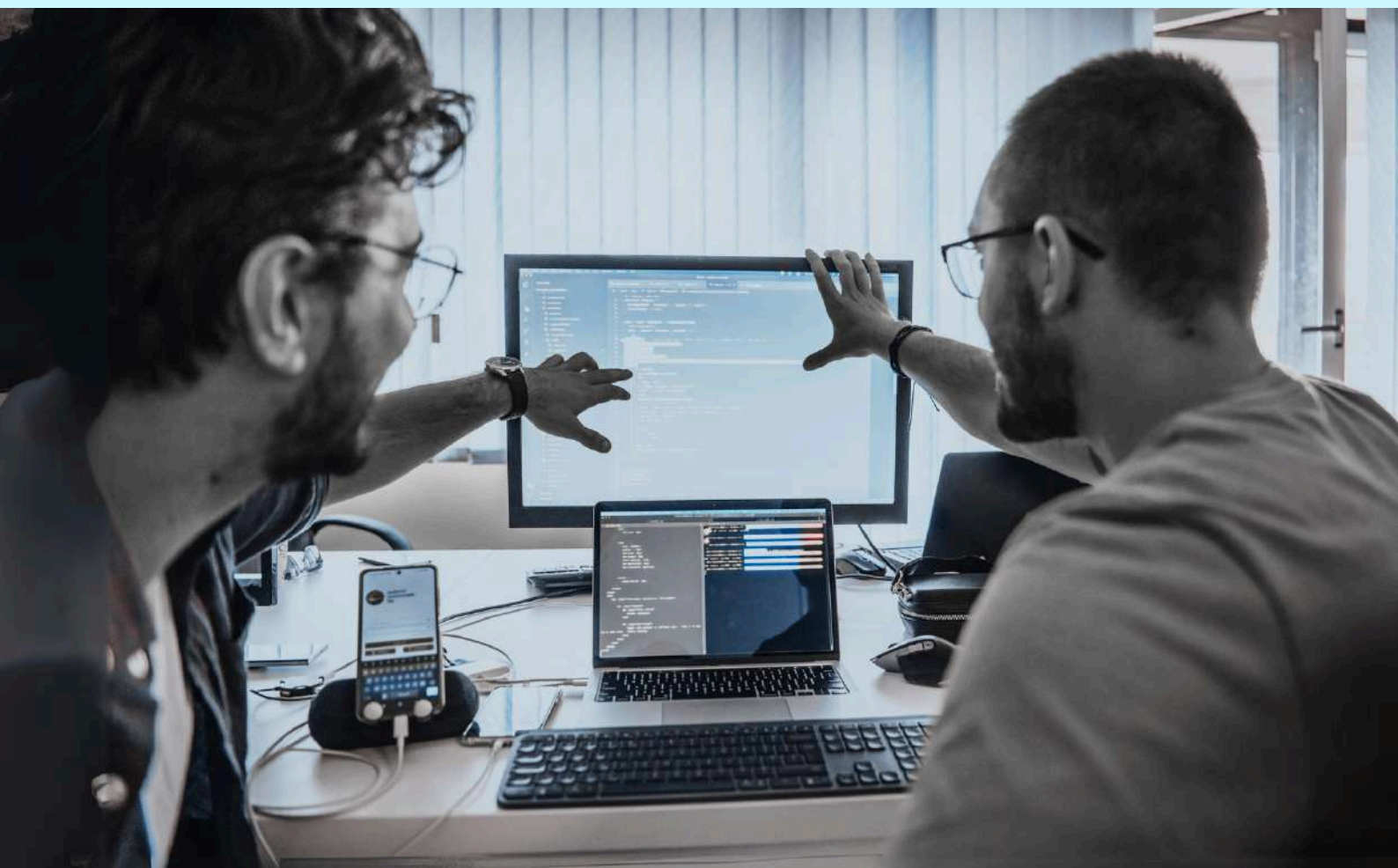
CONTABILIDAD

RMINGENIERIATI.CL

INTRODUCCIÓN

La configuración de cuentas contables es una de las bases fundamentales para una gestión financiera exitosa en cualquier empresa. Al organizar correctamente las cuentas, se facilita no solo el registro de transacciones, sino también el análisis detallado de los resultados financieros. Una estructura adecuada del plan de cuentas permite a las empresas tener un mayor control sobre sus operaciones, obtener reportes claros y tomar decisiones informadas.

En esta guía, aprenderás a identificar, crear y gestionar las cuentas contables necesarias para optimizar el funcionamiento financiero de tu negocio. Desde la selección de atributos hasta el propósito operativo de cada cuenta, este e-book te proporcionará los conocimientos esenciales para estructurar tus finanzas de manera efectiva y profesional.





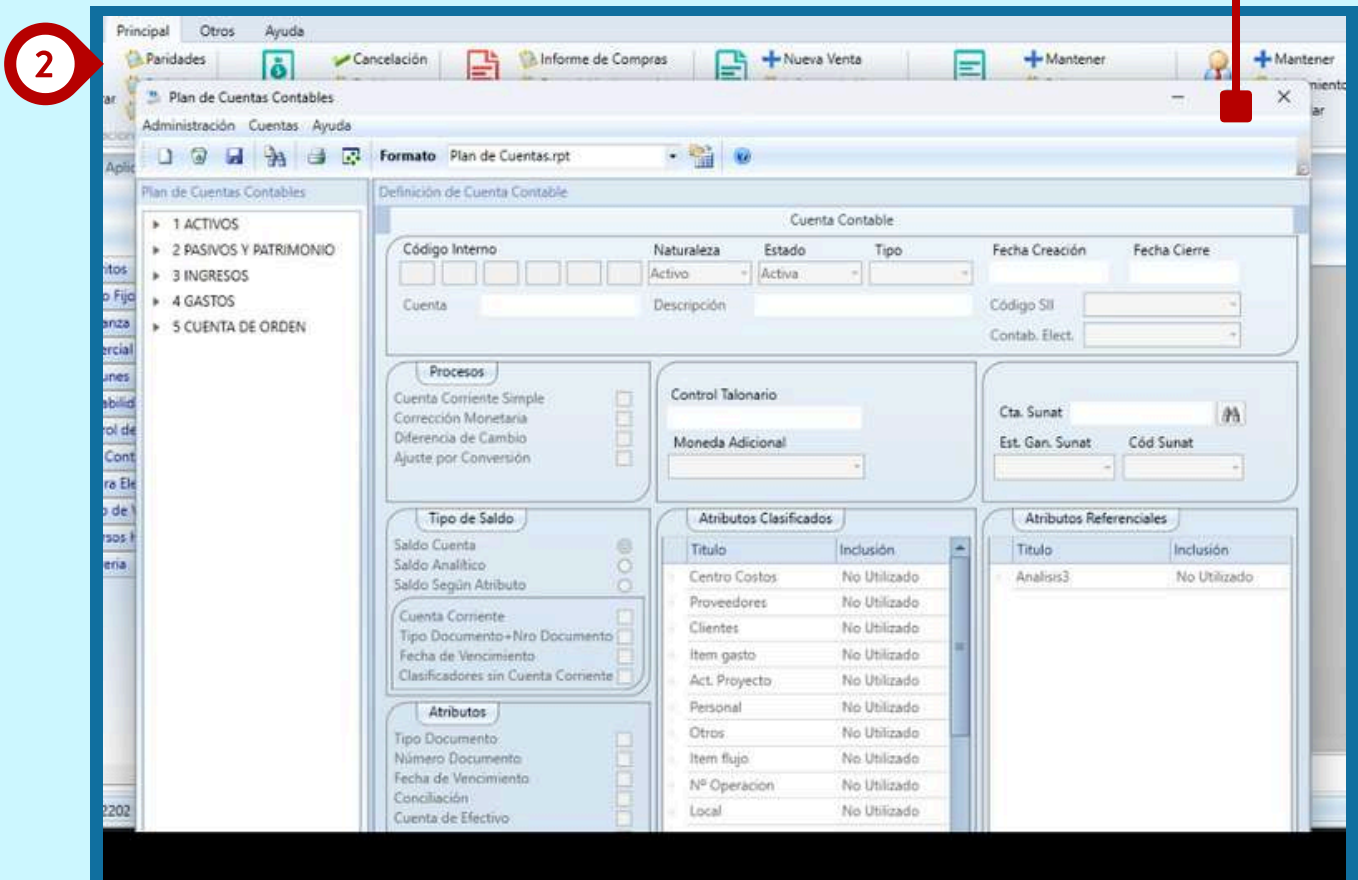
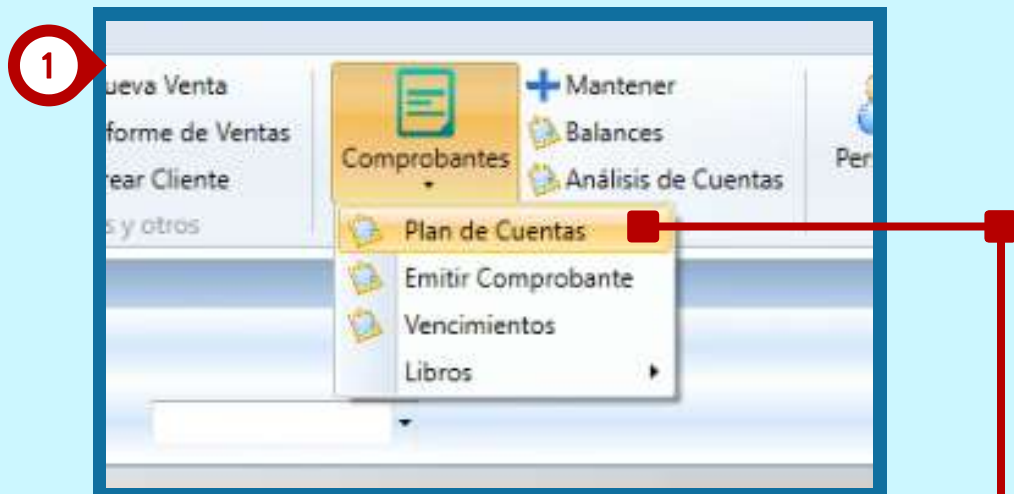
1

CONFIGURACIÓN DE CUENTAS CONTABLES

R M I N G E N I E R I A T I . C L

1 CONFIGURACIÓN DE CUENTAS CONTABLES

Una cuenta del módulo de contabilidad es la forma de representar en el sistema de los movimientos financieros y contables de la empresa.





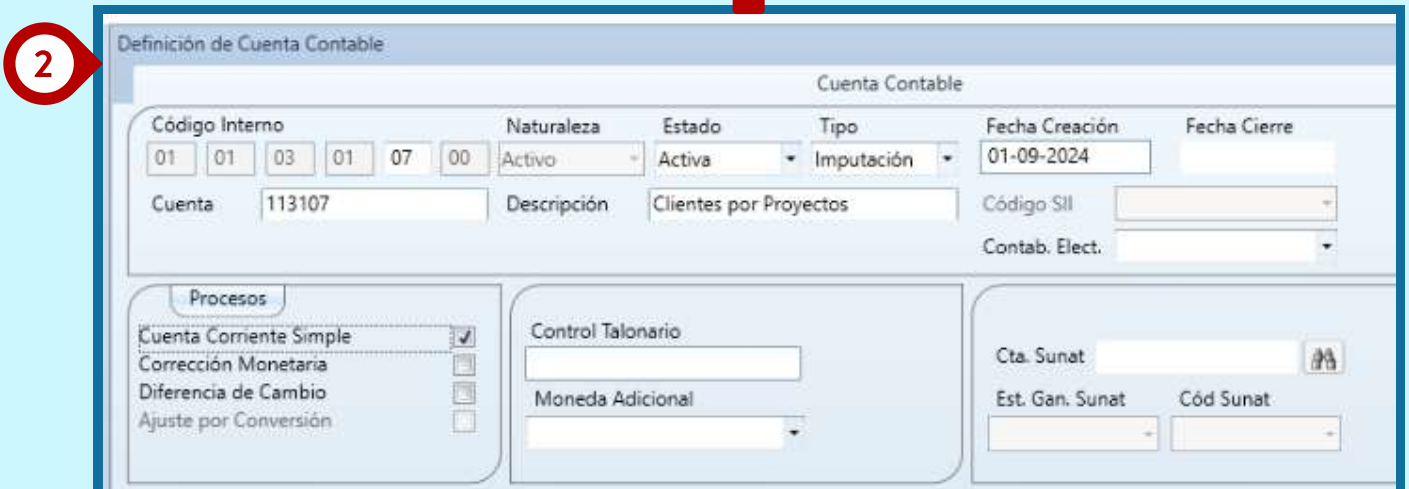
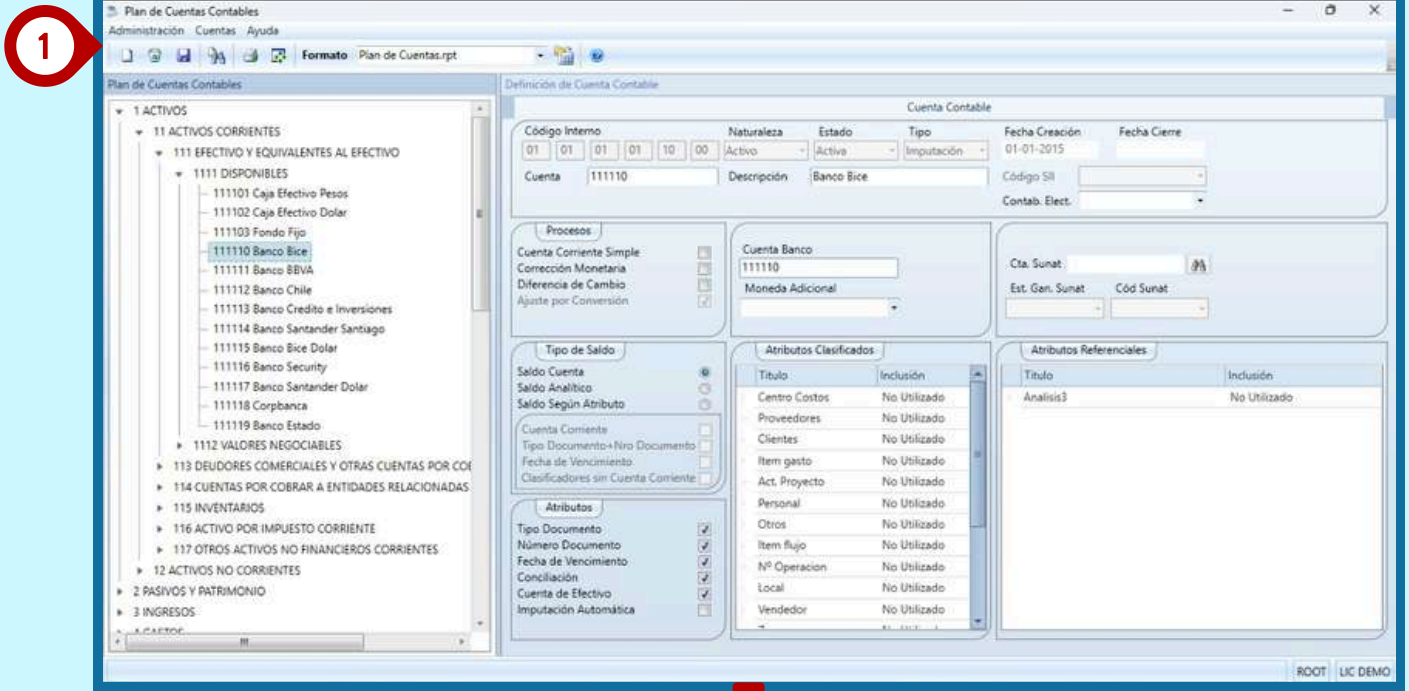
2

IDENTIFICACIÓN DE UNA CUENTA

R M I N G E N I E R I A T I . C L

2 IDENTIFICACIÓN DE UNA CUENTA

Al momento de crear una cuenta contable se debe primero identificar la naturaleza de esta, por ejemplo, si es necesario separar las ventas por nicho de negocio, es posible que se necesite crear una cuenta del tipo “Activo Circulante o Corriente” y dentro de este grupo identificar la nueva cuenta.





3

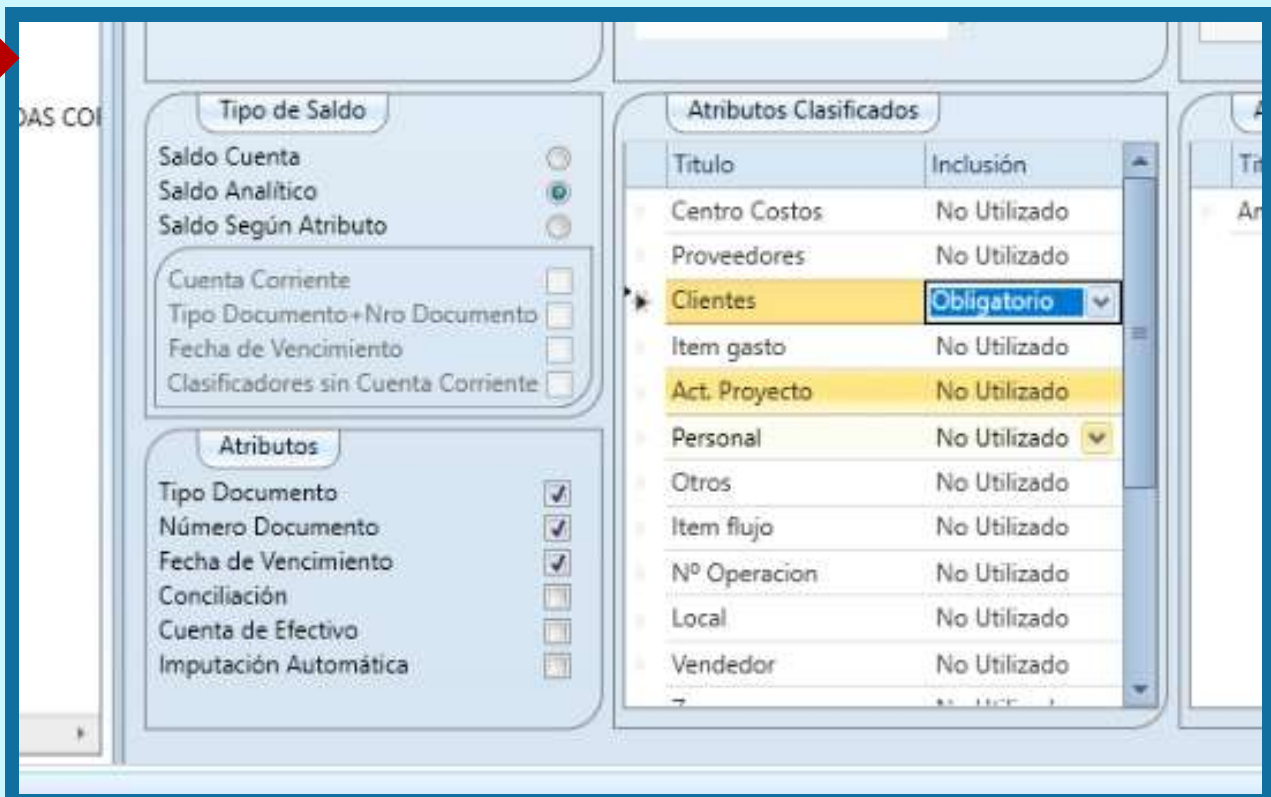
IDENTIFICAR
LOS ATRIBUTOS
DE LA CUENTA

RMINGENIERIATI.CL

3 IDENTIFICAR LOS ATRIBUTOS DE LA CUENTA

Una cuenta puede tener distintos atributos, estos atributos nos permitirán analizar la información de manera posterior, siguiendo el ejemplo del punto anterior, si es necesario que la cuenta identifique los distintos tipos de negocio (venta de servicios y venta de productos), será posible que la cuenta implemente la utilización de forma obligatoria el atributo del “Centro de Costo”.

1





4

OPERACIONES SOBRE LA CUENTA

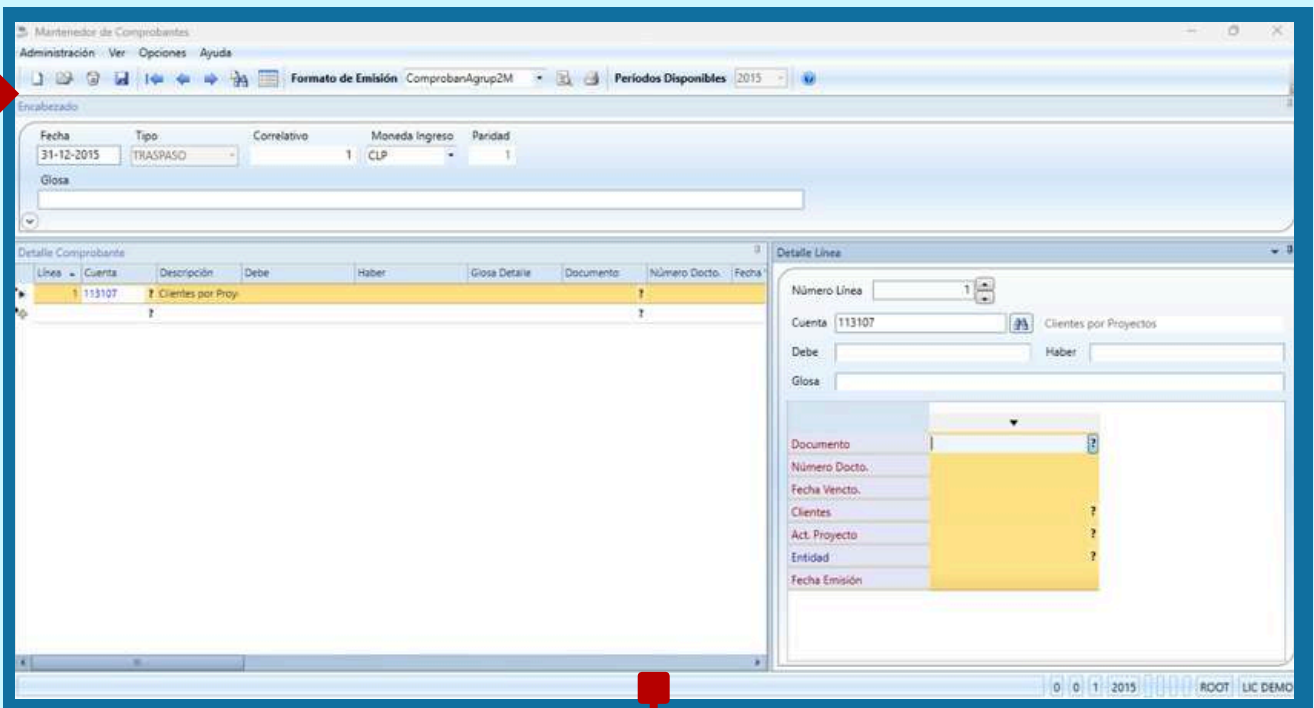
RMINGENIERIATI.CL

OPERACIONES SOBRE LA CUENTA

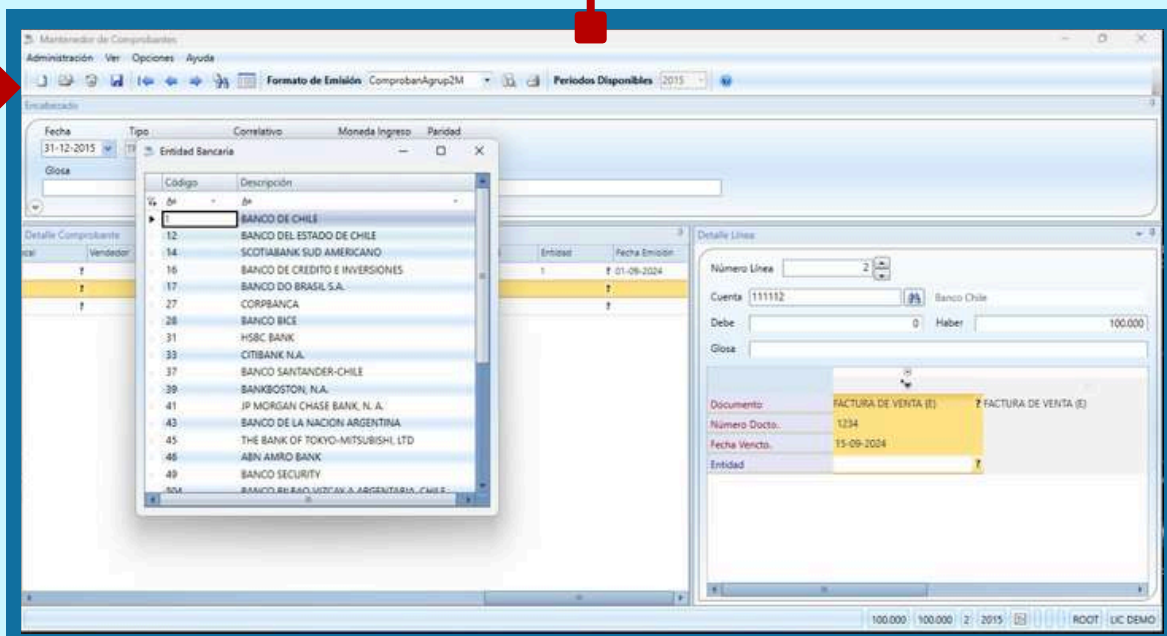


Al crear una cuenta se debe también identificar cual será la finalidad de esta cuenta a nivel de operaciones contables, es decir, si la cuenta será para representar un saldo general, como lo haría una cuenta de banco, o será una cuenta analítica como la cuenta del ejemplo.

1



2





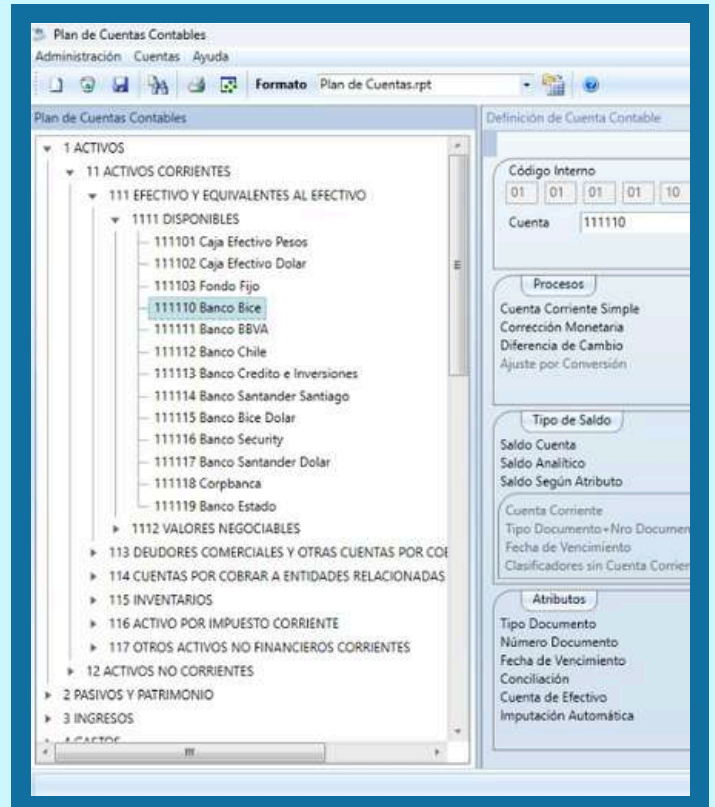
5

CÓMO CREAR
UNA CUENTA

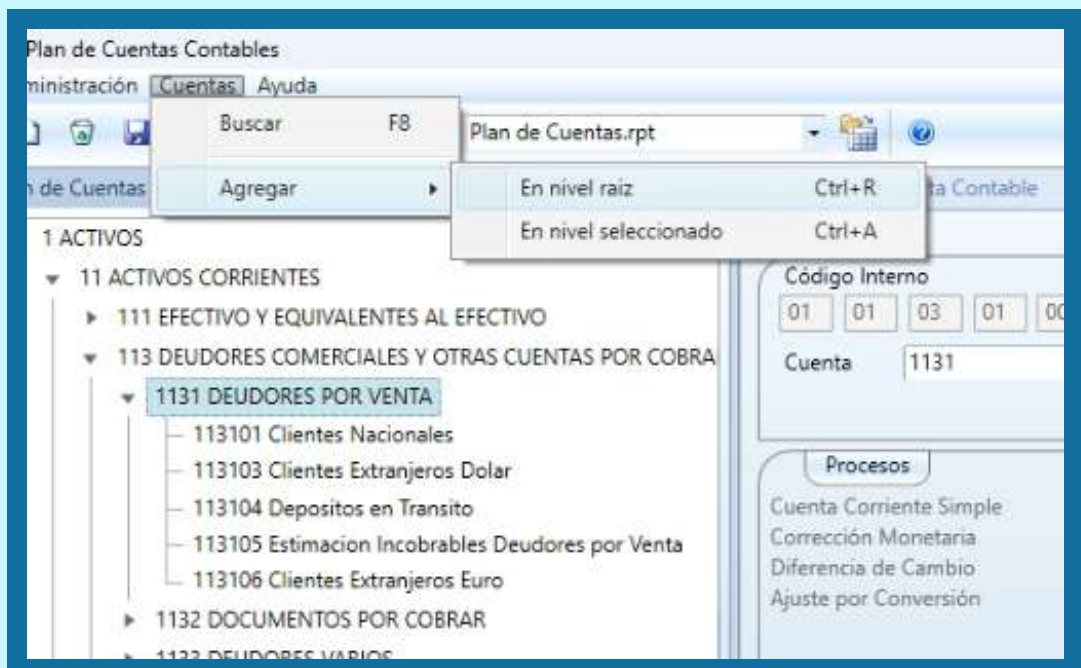
RMINGENIERIATI.CL

5 CÓMO CREAR UNA CUENTA

1 Una vez abierto el “Plan de Cuentas Contables”, se debe seleccionar en el árbol de cuentas ya creadas la sección donde queremos cargar la nueva cuenta, hacemos click con el botón secundario del mouse o vamos al menú “Cuentas – Agregar”, de esta forma se nos presentarán las siguientes opciones

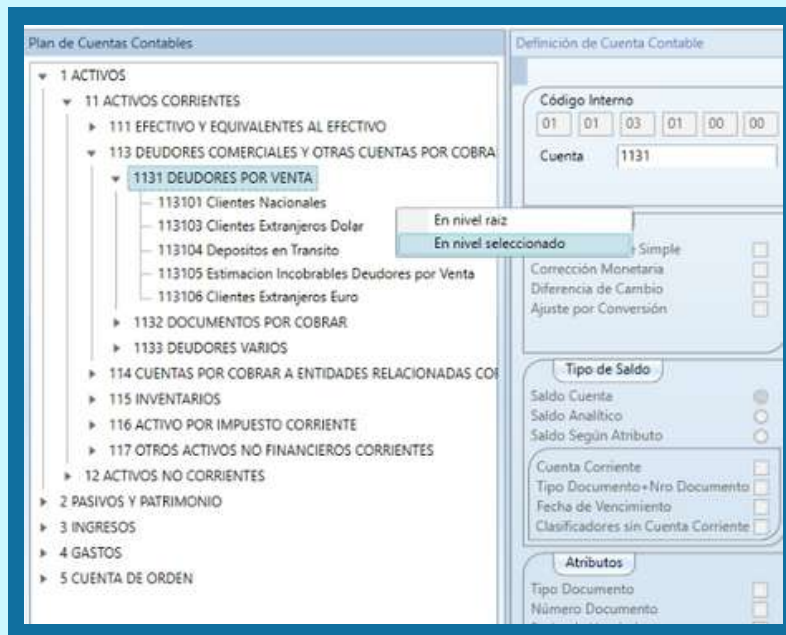


2 En el nivel raíz: Creará una cuenta nueva fuera de todos los grupos ya existentes.

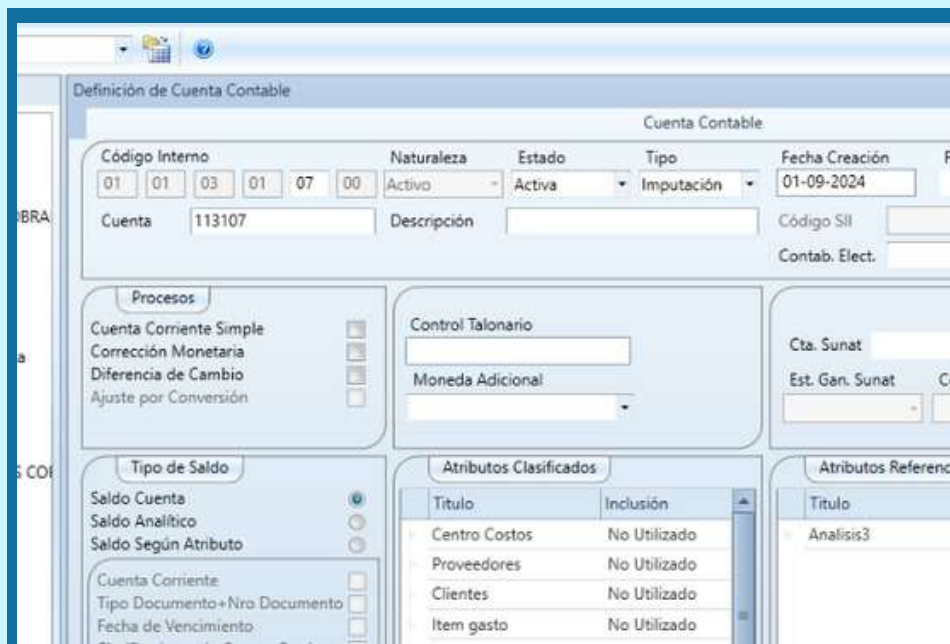


5 CÓMO CREAR UNA CUENTA

- 3 En el nivel seleccionado: Considerará la cuenta o grupo seleccionado como la cuenta padre de la nueva cuenta a crear.

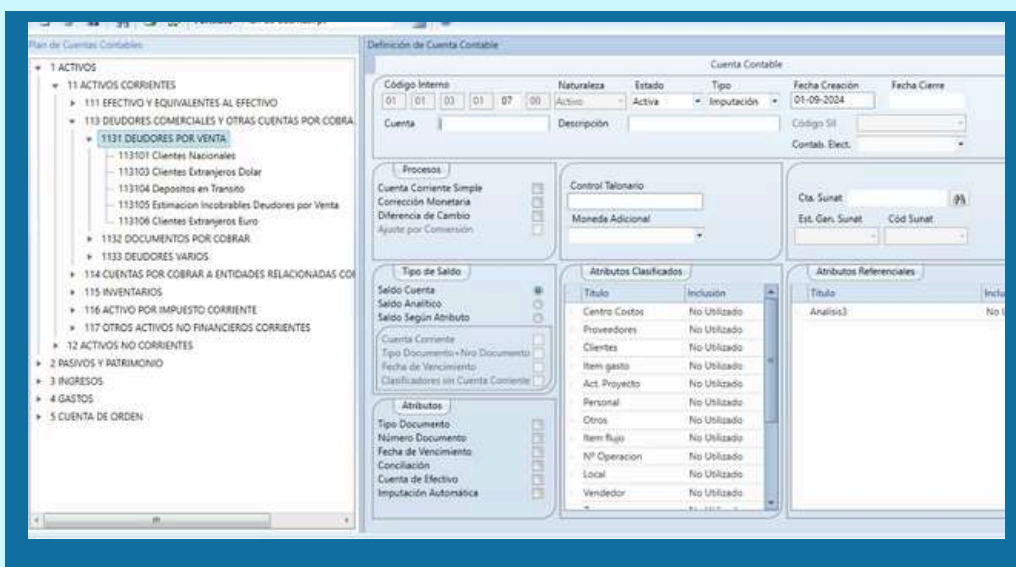


- 4 Una vez seleccionado el nivel, se nos habilitarán los datos de edición en la sección derecha del formulario, en este debemos ingresar el código con el que identificaremos la cuenta, la descripción que tendrá la cuenta y aplicaremos la configuración necesaria.

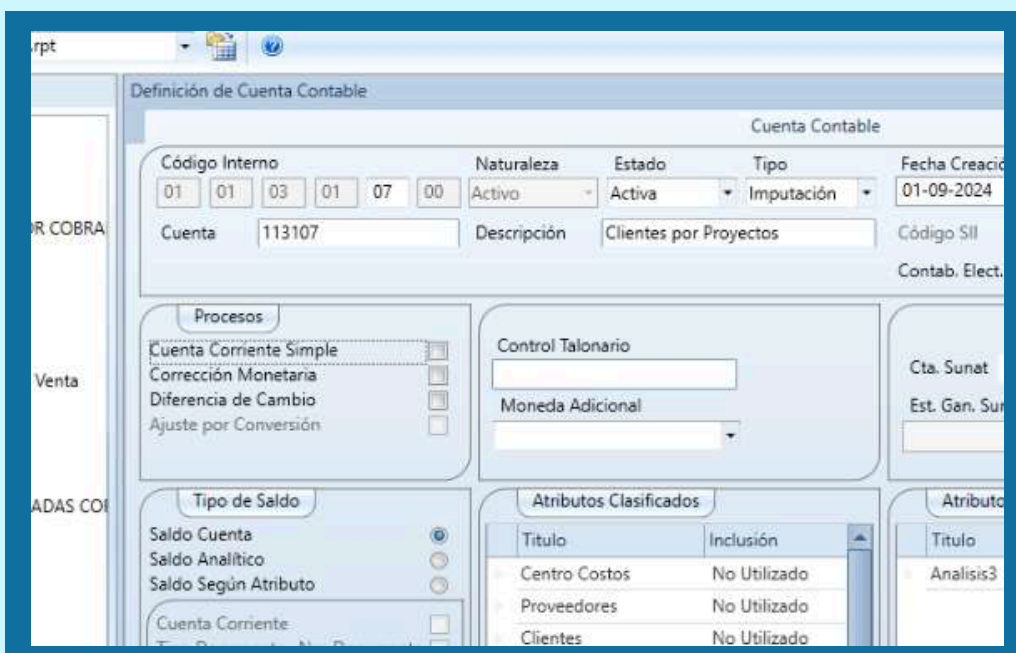


5 CÓMO CREAR UNA CUENTA

- 5 Nos posicionaremos en el árbol del plan de cuentas en el grupo “1131 Deudores por Venta” y agregaremos en el nivel seleccionado. Inmediatamente se nos crea el código interno de la cuenta y se completa la fecha de Creación con la fecha actual.



- 6 crearemos el código de la cuenta siguiendo la secuencia del grupo (según la imagen 1) “113107” y en la descripción le daremos un nombre “Clientes por proyectos”.



5 CÓMO CREAR UNA CUENTA

7 una vez hecho esto Seleccionaremos el proceso “Cuenta Corriente Simple”, ya que no estará asociada a procesos adicionales. En tipo de saldo seleccionaremos “Saldo Analítico” y marcaremos los siguientes atributos

- ✓ Tipo Documento
- ✓ Número Documento
- ✓ Fecha Vencimiento

En los atributos Clasificados marcaremos los siguientes

- ✓ Clientes
- ✓ Act. Proyectos

The screenshot shows the configuration interface for a 'Cuenta Corriente Simple'. It is divided into three main sections:

- Procesos:** 'Cuenta Corriente Simple' is checked, while 'Corrección Monetaria', 'Diferencia de Cambio', and 'Ajuste por Conversión' are unchecked.
- Tipo de Saldo:** 'Saldo Analítico' is selected with a radio button, while 'Saldo Cuenta' and 'Saldo Según Atributo' are unselected.
- Atributos:** 'Tipo Documento', 'Número Documento', and 'Fecha de Vencimiento' are checked. 'Conciliación', 'Cuenta de Efectivo', and 'Imputación Automática' are unchecked.

The screenshot shows the 'Definición de Cuenta Contable' window. On the left is a tree view of accounts under '11 ACTIVOS CORRIENTES'. The main area is a configuration form for 'Cuenta Contable' with the following details:

- Código Interno:** 01 01 03 01 07 00
- Naturaleza:** Activo
- Estado:** Activa
- Tipo:** Imputación
- Fecha Creación:** 01-09-2024
- Fecha Cierre:** (empty)
- Cuenta:** 113107
- Descripción:** Clientes por Proyectos
- Código Sil:** (empty)
- Contab. Elect.:** (empty)

Below the form, there are sections for 'Procesos', 'Saldo', and 'Atributos'. A 'Proveedores' table is visible with the following data:

Proveedor	Estado
Proveedores	No Utilizado
Clientes	Obligatorio
Item gasto	No Utilizado
Act. Proyecto	Obligatorio
Personal	No Utilizado
Otros	No Utilizado
Item Rujo	No Utilizado
Nº Operacion	No Utilizado
Local	No Utilizado
Vendedor	No Utilizado

A message box in the center says 'Datos grabados correctamente.' with an 'Aceptar' button.

8 De esta forma podremos luego obtener informes por estos clasificadores de forma natural en el sistema.



CONTÁCTENOS

Te invitamos a descubrir nuestro soporte especializado en Flexline y programación ERP, diseñado para optimizar los procesos de tu empresa y adaptarse a tus necesidades específicas. Nuestro equipo de expertos te proporcionará un servicio integral que no solo implementa soluciones, sino que también crea un ecosistema empresarial eficiente, facilitando la toma de decisiones informadas y el crecimiento continuo. Contáctanos hoy para transformar tu negocio y alcanzar tus objetivos.

V I S I T A N U E S T R A W E B

R M I N G E N I E R I A T I . C L